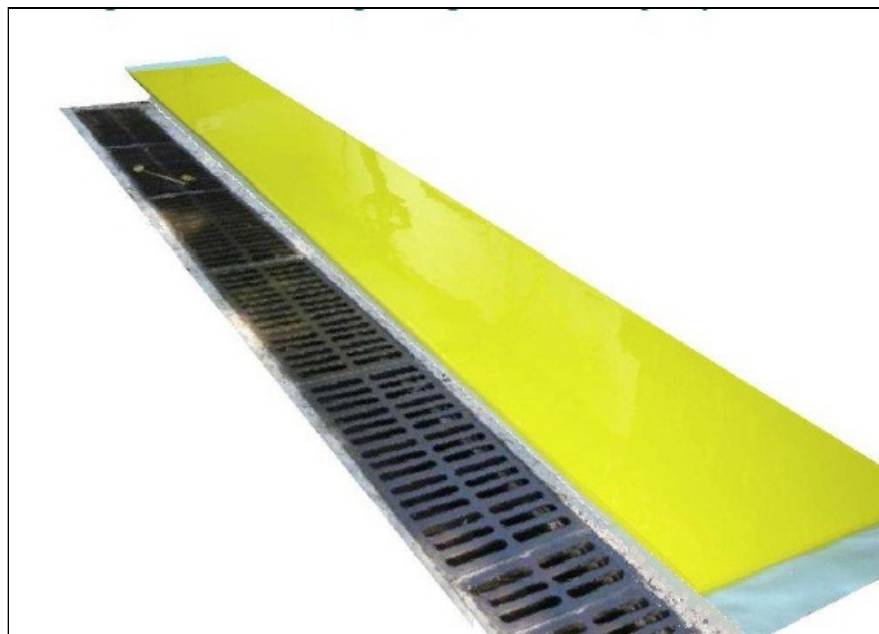


OBTURATEURS OCCASIONNELS de SURFACE
Plaque réutilisable pour regard de visiteCode article : **OBY300**

Pour l'obturation temporaire des grilles d'évacuation.
Evite le déversement accidentel de produits dangereux dans les réseaux.



Film polyester siliconé :
Sur le dessus

Face adhésive :
à poser sur la grille

Caractéristiques :

- Plaque obturatrice avec 2 faces distinctes :
 1. Une face 100% polyuréthane à très forte adhérence pour obturer le regard,
 2. Une face en polyester siliconé avec 2 poignées de chaque côté pour : transporter et positionner facilement le produit, éviter le côté collant sur cette face et renforcer la résistance mécanique du produit (**résiste à un passage occasionnel de véhicule, camion ou voiture**).
- Utilisable avec l'ensemble des hydrocarbures et de nombreux produits chimiques (pour plus de précision se reporter au guide de compatibilité). Résistant à la chaleur jusqu'à 80°C.

Mode d'emploi :

- Avant l'installation de la plaque, bien nettoyer la surface autour du regard à protéger, Notre conseil : appliquer au préalable un revêtement résine autour du regard.
 - S'assurer que les dimensions de la plaque sont largement supérieures à la zone à protéger,
 - Appliquer la surface collante au sol sur l'ouverture à obturer,
 - Réutilisable : laver à l'eau tiède savonneuse après chaque utilisation, puis essuyer avec un chiffon. La face collante se régénère automatiquement. Rouler la plaque et la remettre dans son emballage.
- Dimensions : 45 cm x 3 mètres
 - Epaisseur : 8 mm
 - Avec poignées découpées à chaque extrémité
 - Poids : 12 kg