

Fiche technique | CH-L6F1K

Armoire basse LithiumVault 1 porte avec extincteur FIREPRO

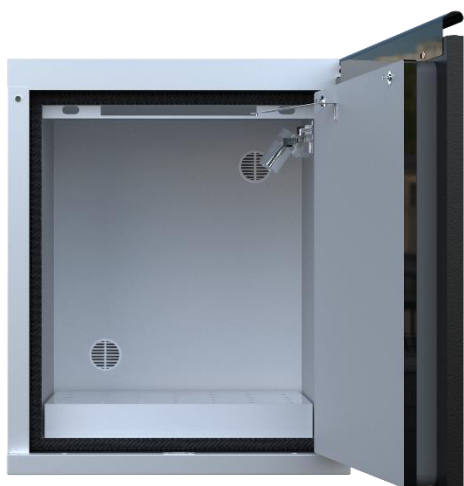
Armoire de sécurité coupe-feu 90 minutes conçue pour le stockage des batteries lithium-ion.

Spécificités

Dimensions extérieures (L x P x H)	595 x 520 x 720 mm
Dimensions intérieures (L x P x H)	483 x 349 x 593 mm
Poids à vide	87 kg
Nombre d'étagères	1 étagère perforée
Dimensions des étagères (L x P x H)	482 x 323 x 39 mm
Étagères réglables en hauteur	Non
Verrouillage des portes	2 clés fournies
Couleurs standards	Noir et gris
Prises électriques	0
Extincteur FIREPRO	Oui
Tableau de contrôle	Non
Alarme visuelle et sonore	Non
Détecteur de fumée et de température	Non



Caractéristiques



- Résistance au feu de 90 minutes.
- Conforme à la norme EN14470-1 TYPE 90.
- En cas d'incendie à l'intérieur de l'armoire, les panneaux de laine de roche isolants dont la résistance au feu pendant 90 minutes a été validée par un essai destructif conformément à la norme EN 1363-1 confèrent une protection contre les risques thermiques en attendant l'intervention des pompiers.
- Construction en acier.
- Finition interne en mélaminé haute résistance aux vapeurs chimiques et agressives.
- Système de fermeture des portes avec thermofusible qui se déclenche au-delà de 50°C.
- Entrée et sortie d'air équipées de clapets coupe-feu à déclenchement automatique à 70°C.
- Charnières anti-étincelles.
- Bac de rétention en acier peint au sol.
- Générateur d'aérosol FirePro pour l'extinction automatique de feu de batteries lithium-ion.