

Fiche technique | FL-QFLSY

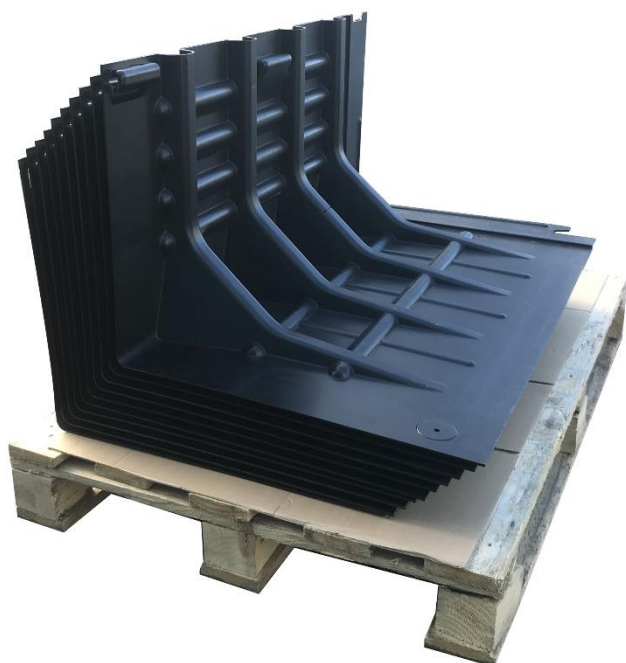
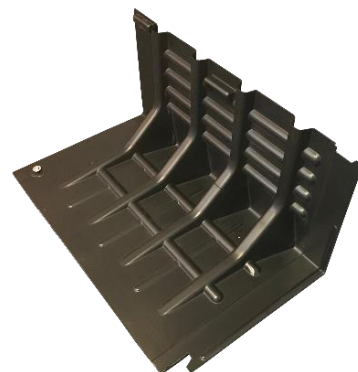
Barrière FloodFence™ | Barrière droite

Barrière droite de la gamme FloodFence™.

Peut notamment servir pour immerger les batteries lithium-ion lors d'un feu de véhicule électrique.

Spécificités

Dimensions extérieures droits (L x P x H)	1000 (910 mm de largeur connectée) x 580 x 450 mm
Poids	4 kg
Hauteur d'empilage	37 unités (palette de 1,8 m de haut)
Couleur	Jaune
Matière	Plastique ABS



Caractéristiques

- Facile à assembler.
- Solution efficace pour former rapidement un bassin pour immerger un véhicule électrique en feu.
- Joint d'étanchéité.
- Stockage compact.
- Réutilisable (mais remplacer les unités endommagées).

Couleur	Références
Jaune	FL-QFLSY
Noir	FL-QFLSK