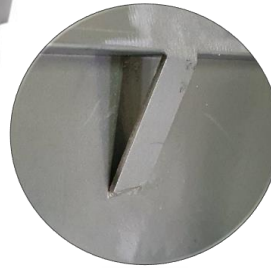


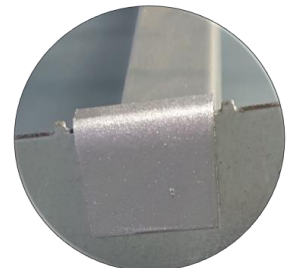
**BAC CONIQUE GALVANISE AVEC CAILLEBOTIS  
POUR 1 CUVE DE 1000 LITRES**

Code article : **BG1000UC**  
**Tôle galvanisée**

*Fabriqué en **FRANCE** 44860 St Aignan de grand lieu*



Anses de levage  
sur la largeur



Ergots de centrage pour  
la pose du support  
caillebotis amovible

**DIMENSIONS HORS TOUT :**

Longueur 1220 mm  
Largeur 1220 mm  
Hauteur 905 mm

**POIDS A VIDE :**

96 kg

**CHARGE ADMISSIBLE :**

1000 kg/m<sup>2</sup>  
(En charge répartie)

07/05/2020

**CARACTERISTIQUES**

**Bac de rétention :**

- Hauteur de bac 805 mm
- Rétention 1000 litres
- Caillebotis galvanisé maille 80x66
- Support caillebotis amovible
- 2 Anses de levage
- Bacs empilables, Livrés empilés

**Pieds :**

- Hauteur de pieds 100 mm
- Type de pieds en U (largeur 150mm)

**STOCKAGE**

- 1 cuve de 1000 litres

**OPTIONS**

- Revêtement résine
- Caillebotis polyester
- Liner de protection amovible