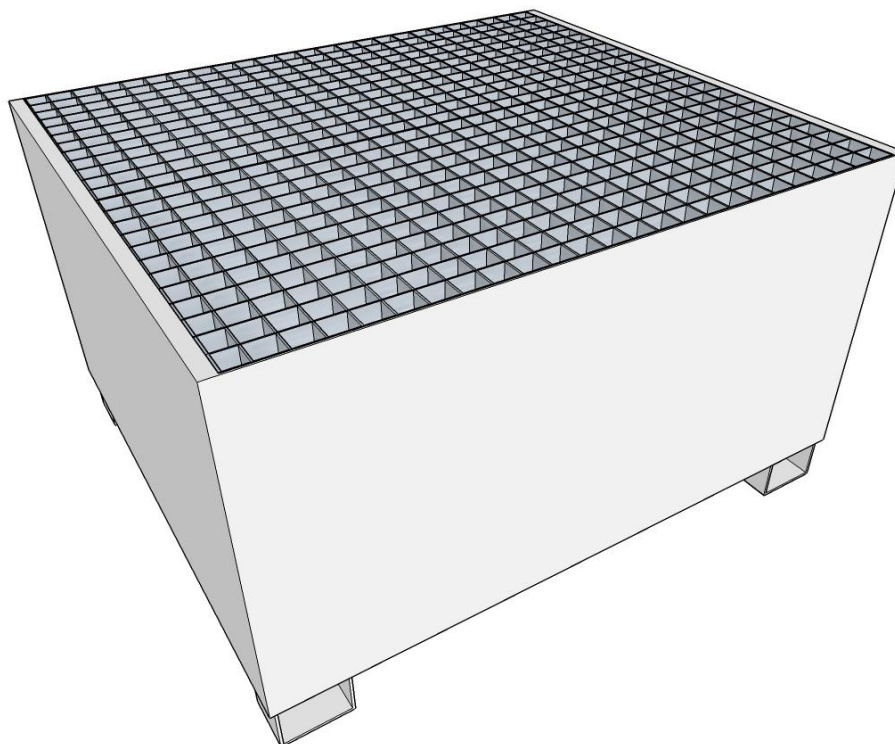


**BAC GALVANISE AVEC CAILLEBOTIS  
POUR 1 CUVE DE 1000 LITRES**Code article : **BG1000LC****DIMENSIONS HORS TOUT :**

Longueur 1275 mm  
Largeur 1220 mm  
Hauteur 750 mm

**POIDS A VIDE :**

108 kg

**CHARGE ADMISSIBLE :**

1000 kg/m<sup>2</sup>  
(en charge répartie)

12/03/2019

**CARACTERISTIQUES****Bac de rétention :**

- Hauteur de bac 650 mm
- Rétention 1000 litres
- Caillebotis galvanisé maille 80x66

**Pieds :**

- Hauteur de pieds 100 mm
- Type de pieds en U largeur 140mm

**STOCKAGE**

- 1 cuve de 1000 litres

**OPTIONS**

- Revêtement résine
- Caillebotis polyester